

# RESIDENCIAL PASEO SAN JUAN

VENTA DE SIETE PISOS  
A ESTRENAR

desde 675.000€  
100m<sup>2</sup> a 114m<sup>2</sup>

Las imágenes y características mencionadas son simulaciones basadas en las calidades de obra previstas, por lo que podrían experimentar cambios.



# Un Oasis Urbano en el Corazón de Barcelona

## Eixample derecho - Paseo de San Juan

Ubicado estratégicamente en la prestigiosa avenida Paseo de San Juan situado en Barcelona, entre el Arc de Triomf y la Travessera de Gràcia.





- Interiores espaciosos con 2 habitaciones muy grandes y 2 baños
- Pisos de tamaño entre 100m<sup>2</sup> a 114m<sup>2</sup>
- Estilo interior y acabados de calidad
- 7 viviendas a la venta, una vivienda en planta principal con terraza privada de 19m<sup>2</sup> además balcón hacia, calle, galería hacia el patio de manzana
- 6 viviendas tipo en primera, segunda y tercera planta con balcones hacia calle principal y galería hacia el patio de manzana.
- Ascensor

Las imágenes y características mencionadas son simulaciones basadas en las calidades de obra previstas, por lo que podrían experimentar cambios.



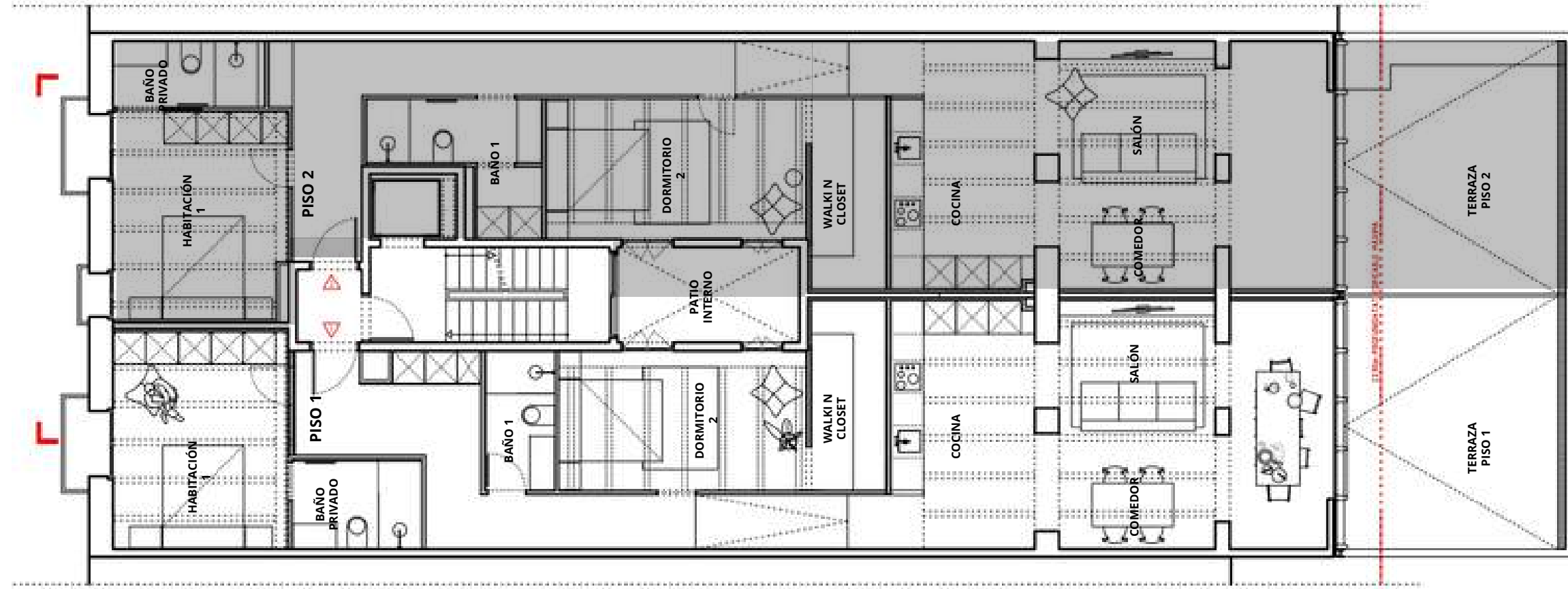


- Sistema de Aerotermia, y aire acondicionado central.
- Cocinas amplias y equipadas con electrodomésticos y muebles de calidad.
- Techos manteniendo elementos originales.
- Carpintería de madera conservando patrimonio histórico.
- Baños con diseño único
- Todas las viviendas constan de habitación con baño en suite y armario empotrado y la segunda habitación con vestidor.
- Fecha entrega prevista de las viviendas a mediados de julio.

# Precios

<b>PLANTA</b>	<b>PRECIO</b>	<b>M2</b>
Pral 2	775.000,00 €	114,57
1º-1ª	675.000,00 €	100,93
1º-2ª	710.000,00 €	106,065
2º-1ª	695.000,00 €	100,93
2º-2ª	730.000,00 €	106,065
3º-1ª	720.000,00 €	100,93
3º-2ª	758.000,00 €	106,065

# Planta Principal 2





Las imágenes y características mencionadas son simulaciones basadas en las calidades de obra previstas, por lo que podrían experimentar cambios.





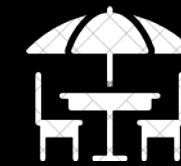
# Distribución



2 dormitorios



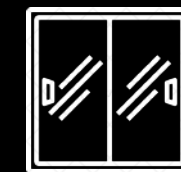
2 baños completos



1 terraza  
1 patio interior



2 balcones



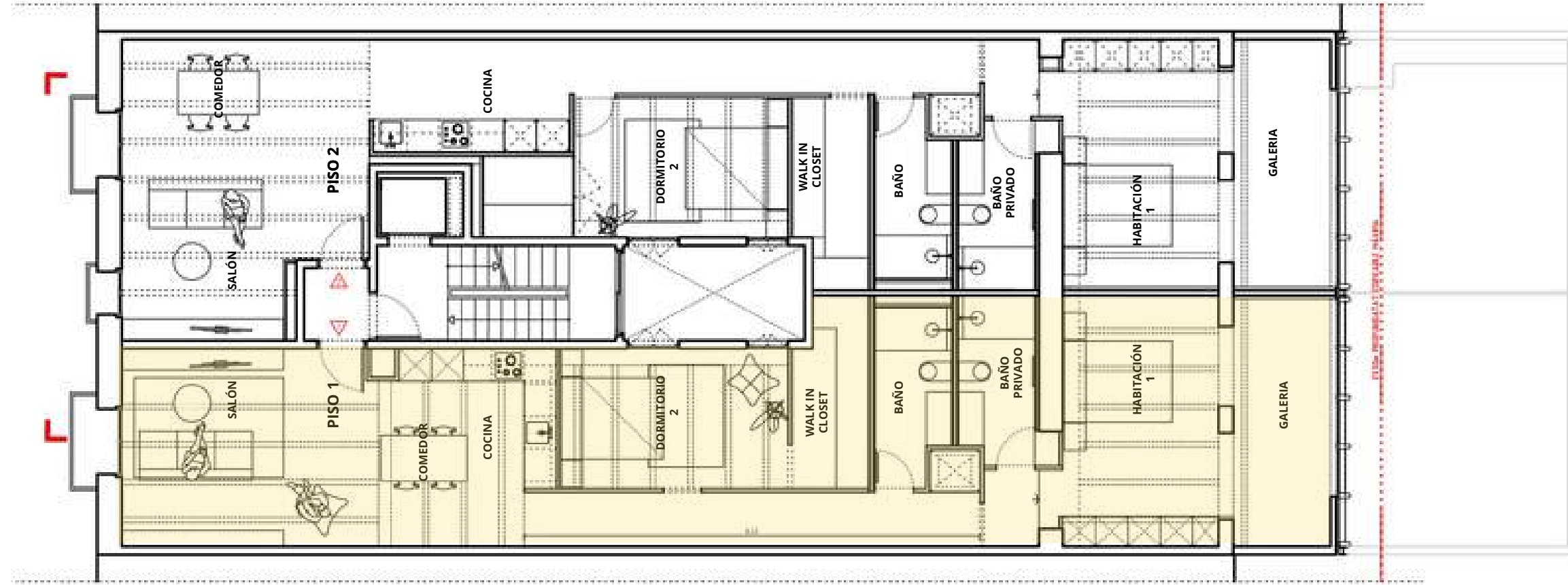
galería

Las imágenes y características mencionadas son simulaciones basadas en las calidades de obra previstas, por lo que podrían experimentar cambios.



Las imágenes y características mencionadas son simulaciones basadas en las calidades de obra previstas, por lo que podrían experimentar cambios.

# Planta Principal 1-1

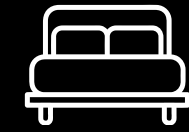




Las imágenes y características mencionadas son simulaciones basadas en las calidades de obra previstas, por lo que podrían experimentar cambios.



# Distribución



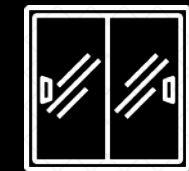
2 dormitorios



2 baños completos



1 balcón



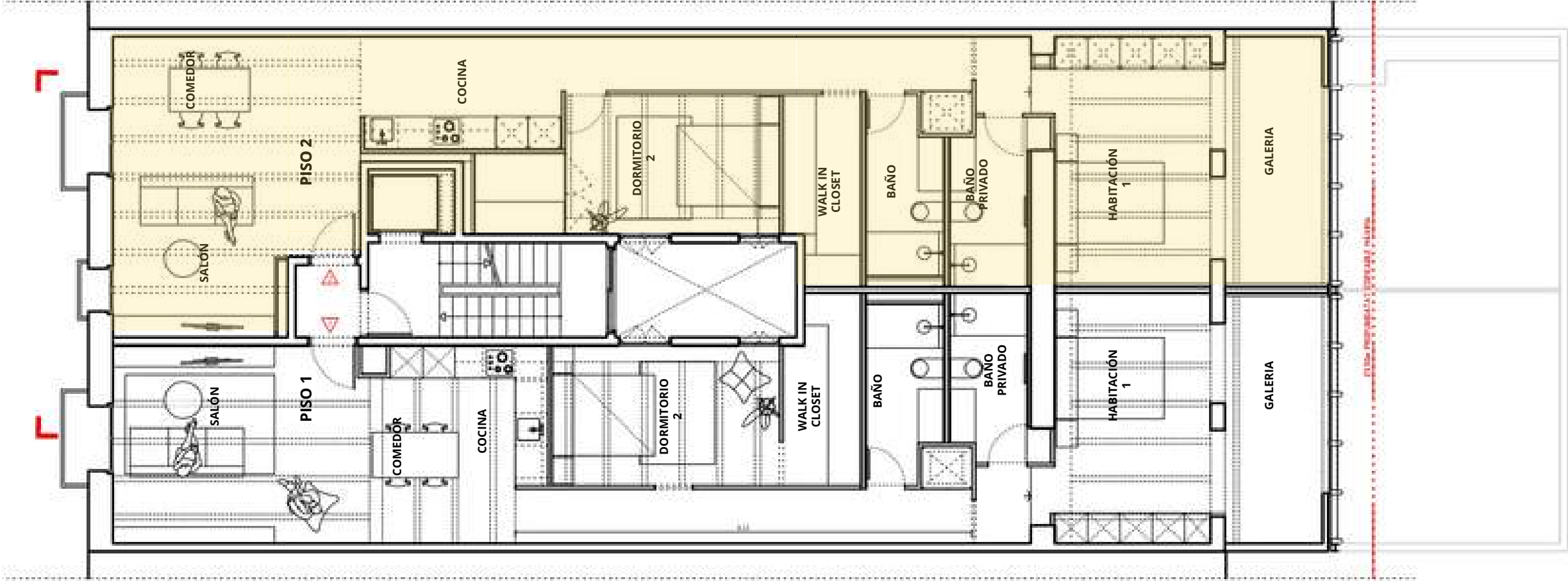
galería

Las imágenes y características mencionadas son simulaciones basadas en las calidades de obra previstas, por lo que podrían experimentar cambios.



Las imágenes y características mencionadas son simulaciones basadas en las calidades de obra previstas, por lo que podrían experimentar cambios.

# Planta Principal 1-2









# Distribución



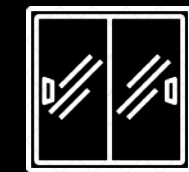
2 dormitorios



2 baños completos



2 balcones



galería

Las imágenes y características mencionadas son simulaciones basadas en las calidades de obra previstas, por lo que podrían experimentar cambios.



Las imágenes y características mencionadas son simulaciones basadas en las calidades de obra previstas, por lo que podrían experimentar cambios.